

Handball et numérique: une voie vers l'autorégulation



Un exemple avec des élèves de 6^{ème}



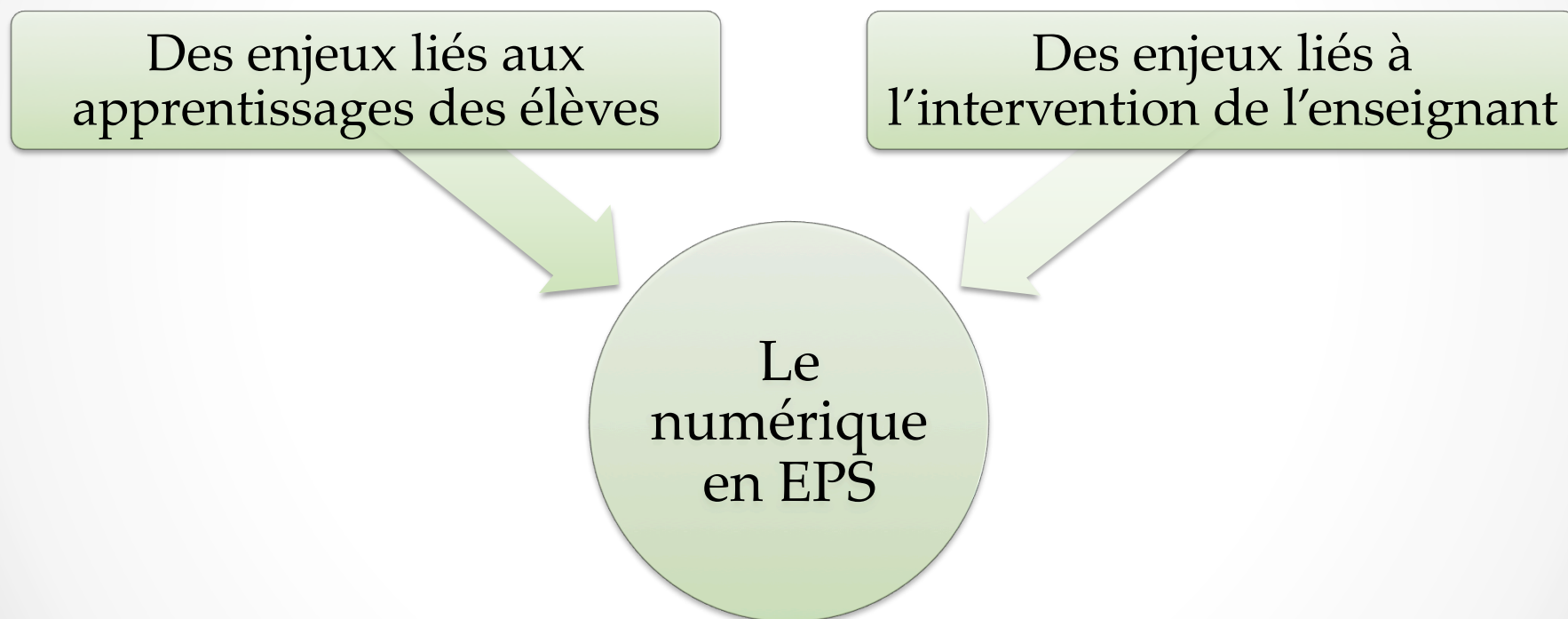
L.Le Meur – Y.Tomaszower

Enjeux et posture

- *Ce que l'on peut gagner ou perdre dans une entreprise, un projet*
- *Effet de mode ou réelle innovation pédagogique ?*
- *Des enjeux professionnels*
 - Revisiter les modalités d'organisation pédagogique
- *Gagner en efficacité dans la construction des compétences*
- *Compréhensive: apport de données théoriques et scientifiques pour mieux comprendre les effets de la démarche*
- *Pragmatisme*
- *Expérience(s) et retour d'expérience(s)*
- *Compréhensive: apport de données théoriques et scientifiques pour mieux comprendre les effets de la démarche*
- *Les connaissances scientifiques décrivent une partie du réel, l'expliquent, mais en aucun cas ne prescrivent au praticien « ce qu'il convient de faire »*
- *« La pratique a une certaine autonomie par rapport à la science » (C.SEVE)*



Sommaire



Des enjeux liés aux apprentissages des élèves



Des enjeux liés aux apprentissages des élèves

❑ Optimiser la construction de connaissances et les modalités pour les construire (liens CMS 2)

- *Organiser et assumer des rôles sociaux et des responsabilités par la gestion et l'organisation des pratiques et des apprentissages: installer, utiliser, ranger du matériel, recueillir des informations, travailler en équipe, et s'entraider*

❑ Éléments d'appuis théoriques

- *Rôle central des FB dans l'enrichissement de la base de connaissance*
- *Construire de l'interdépendance*
 - apprentissage coopératif / apprentissage collaboratif



Des enjeux liés aux apprentissages des élèves

❑ Optimiser la construction de connaissances et les modalités pour les construire (liens CMS 3)

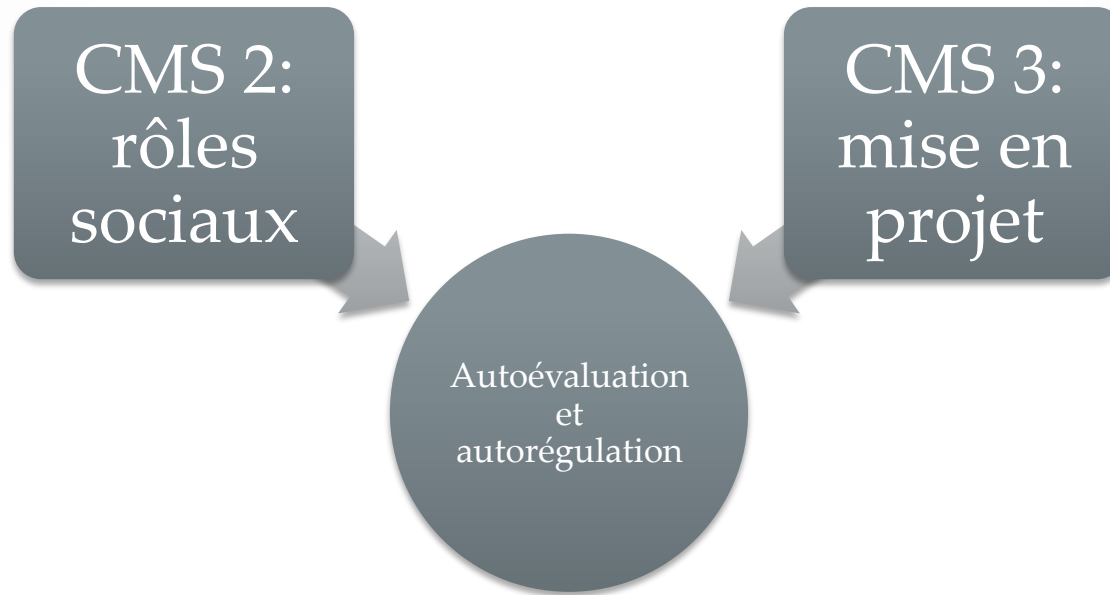
- *Se mettre en projet par l'identification, individuelle ou collective, des conditions de l'action, de sa réussite ou de son échec pour élaborer un projet d'action et le mettre en œuvre, raisonner avec logique et rigueur, apprécier l'efficacité de ses actions, développer sa persévérance*

❑ Éléments d'appuis théoriques

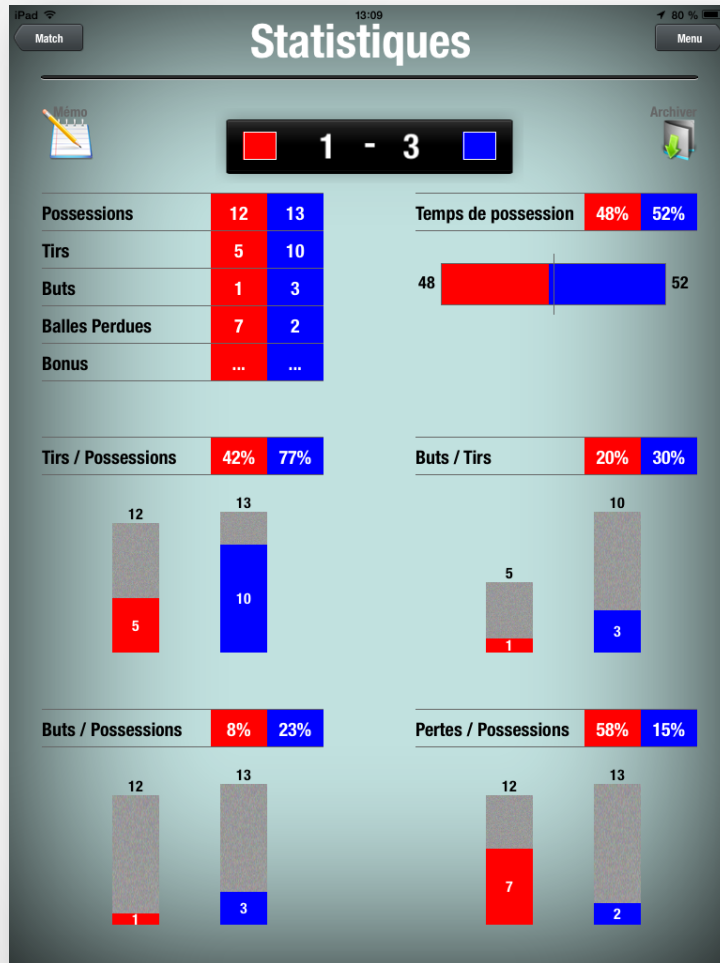
- *Interroger la relation entre la cognition et l'action*
- *Comprendre pour faire et faire pour comprendre*
 - Enrichir sa base de connaissance
- *Construire des relations de cause à effet*
 - Attributions causales – Théories de la motivation
- *Comprendre son propre fonctionnement*
 - Approche métacognitive



Des enjeux liés aux apprentissages des élèves



Des enjeux liés aux apprentissages des élèves



- ☐ Organisation de la classe par clubs
- ☐ Facilitation de la confrontation et des échanges
- ☐ Positionnement du problème par les élèves (hypothèses) et perspectives de travail
- ☐ Rôle clé de l'observateur / du coach
 - « Critères d'efficacité du projet de jeu (...) pourcentage » (fiches ressources N1)
- ☐ Vers un travail interdisciplinaire



Des enjeux liés aux apprentissages des élèves

- ❑ Mesurer les effets de sa pratique

- *Feedback via l'autoscopie*

- ❑ Confrontation de l'individu ou du groupe qui a été filmé avec sa propre image, c'est donc une observation différée de soi-même ou du groupe

- *« L'autoscopie, c'est à dire la faculté qu'offre la vidéo de se revoir immédiatement, connaît de multiples applications pour tout ce qui relève de l'acquisition de gestes techniques ou de comportements professionnels (...) Instrument idéal pour le modelage du comportement individuel en fonction de critères de conformité et d'efficacité, l'autoscopie concerne tous ceux qui usent d'une image publique (...) »*

- ❑ Extrêmement intéressant en EPS -> Fugacité des actions motrices

- ❑ Construire des traces mnésiques



Des enjeux liés aux apprentissages des élèves

Obtenir une
connaissance du
résultat immédiate

Identifier des
critères de
réalisation

Autoscopie
et
autorégulation



Des enjeux liés aux apprentissages des élèves



Autoscopie
Accompagnement de mon observation



Prénom	Tir en zone favorable		Changement de vitesse		Changement de direction	
	OUI	NON	OUI	NON	OUI	NON
Mohamed						
Camelia						
Océanne						
Ryan						
Sonya						
Ilan						
Mahamadou						
Eva						
Axel						
Yacine						
Kahina						
Eléna						
Sylvain						
Simona						
Mehdi						
Sawsane						
Maëva						
Ghiles						
Enzo						
Kellya						

- ☐ Application de gestion du différé
 - *Bam Video Delay (iOS)*
 - *Video coach evaluation (android)*
- ☐ Fiche d'analyse critériée pour focaliser sur les critères de réalisation
- ☐ Trépied et support tablette
 - *iStabilizer*
- ☐ Perte de temps moteur minimale



Des enjeux liés aux apprentissages des élèves

❑ Donner du sens, signifier les prestations réalisées en les rendant visibles et lisibles

➤ *Traces mnésiques*

❑ Éléments d'appuis théoriques

➤ *Aspects motivationnels*

- Connaissance immédiate du résultat et retour sur les modalités de l'action (erreur – réussite)

➤ *Stratégies d'autorégulation*

- Nécessité: outiller les élèves et cibler avec précision ce qu'il faut prendre en compte et/ou modifier du point de vue comportemental



Des enjeux liés à l'intervention de l'enseignant



Des enjeux liés à l'intervention de l'enseignant

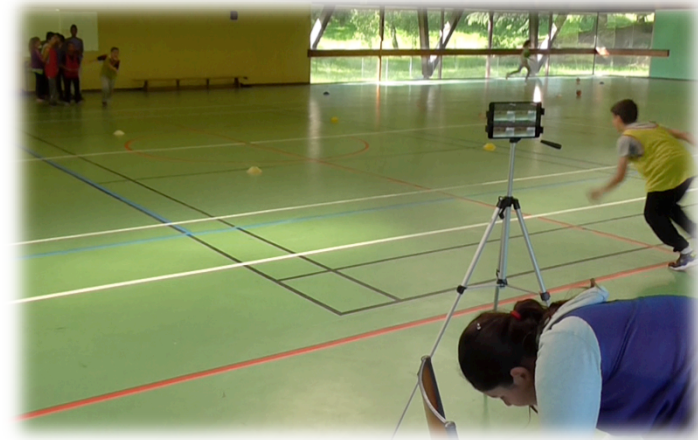
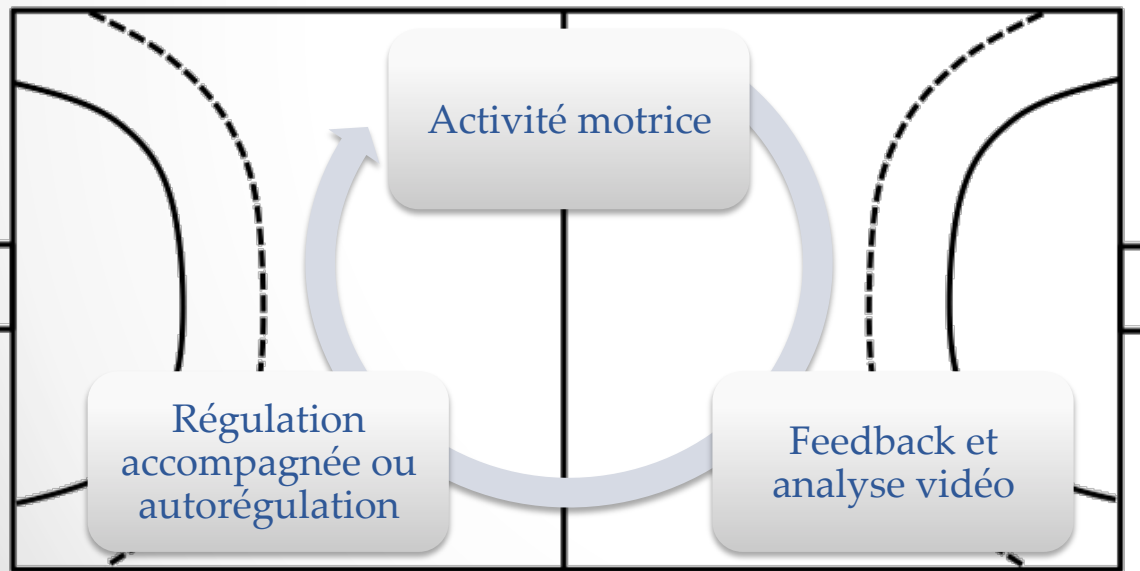
- ❑ Optimiser l'organisation spatiale et humaine en associant et responsabilisant les élèves dans la conduite des rôles sociaux
 - *Optimiser le temps d'activité*

- ❑ Éléments d'appuis théoriques
 - *Emergence de structures spatio-temporelles archétypes repérables dans leurs cours d'action*
 - *Inscription de l'action dans des cadres temporels emboîtés*
 - *Pouvoir structurant de l'espace, en tant qu'artefact cognitif, dans l'agencement spatio-temporel de l'action*



Des enjeux liés à l'intervention de l'enseignant

- ❑ Optimiser l'organisation spatiale et humaine en associant et responsabilisant les élèves dans la conduite des rôles sociaux
 - *Optimiser le temps d'activité*
 - *Construction de routines / habitudes*

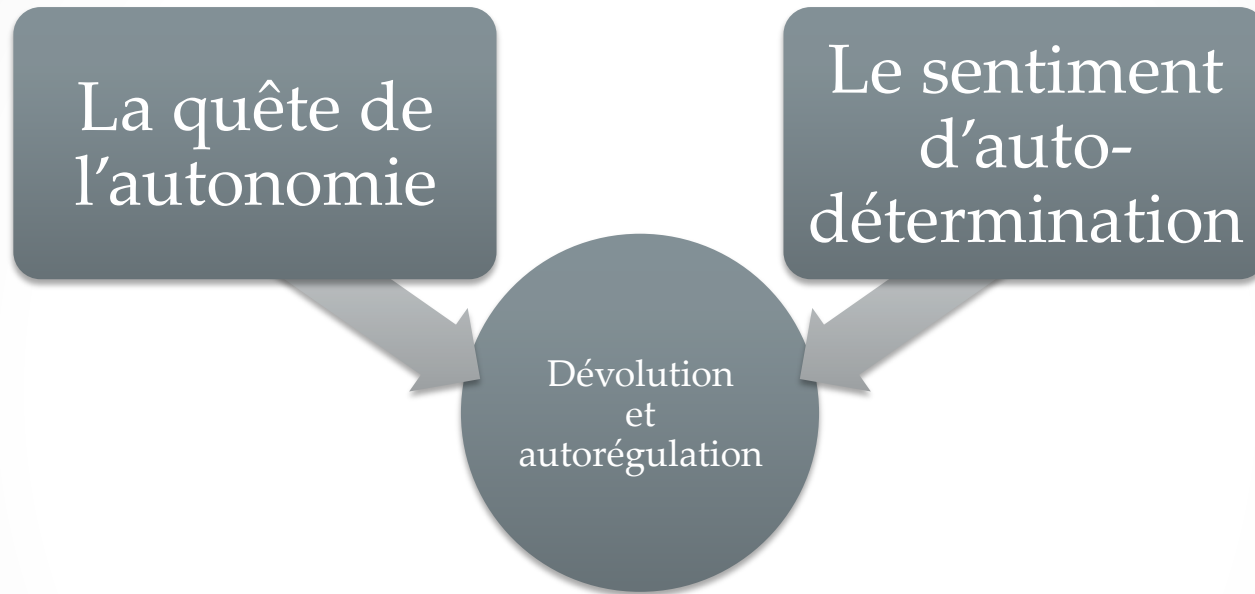


Des enjeux liés à l'intervention de l'enseignant

- ❑ Impliquer (processus motivationnels) les élèves dans la compréhension et la réalisation des situations de la leçon
- ❑ Éléments d'appuis théoriques



Des enjeux liés à l'intervention de l'enseignant



Des enjeux liés aux apprentissages des élèves

- ☐ Application type
« tableau noir »
 - *Coach Note (iOS)*
- ☐ Dévolution des apprentissages
- ☐ Autodétermination



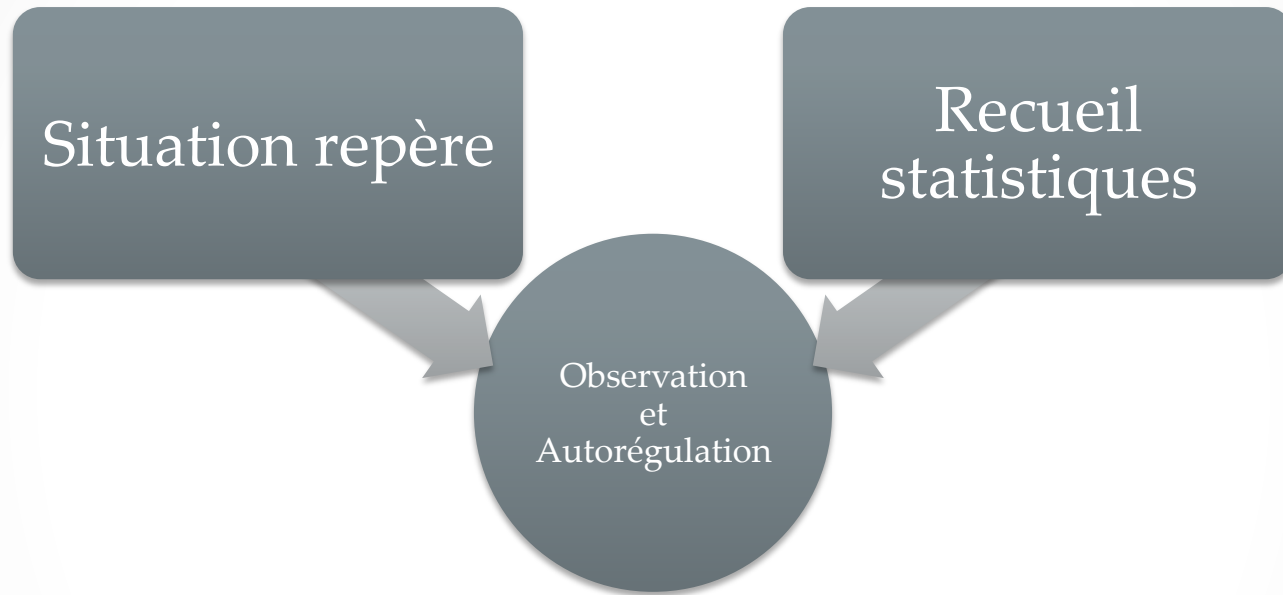
Des enjeux liés à l'intervention de l'enseignant

- ❑ Rendre visible et lisible (indicateurs concrets) les éléments clés de la compétence
 - *Exemple d'une situation repère*

- ❑ Éléments d'appuis théoriques
 - *Définition de la compétence et conséquences en termes d'intervention*



Des enjeux liés à l'intervention de l'enseignant



Des enjeux liés aux apprentissages des élèves



- ❑ Application de recueil statistiques
 - *Multicompteur (iOS et Android)*
- ❑ Facilitation de la confrontation et des échanges
 - *Cognition socialement située*
 - *Socle Commun de Compétence et de Culture*
- ❑ Indicateurs révélateurs de la compétence visée
 - « *Choix pertinents d'actions de passe ou dribble* »
 - « *Accès à la zone de marque et tirer en position favorable* »
- ❑ Rôle clé de l'observateur / du coach
- ❑ Vers un travail interdisciplinaire



Des limites

- ☐ Motivation et attrait pour l'outil éphémères
- ☐ Magie du support numérique
- ☐ La vidéo et sa dérive techniciste
- ☐ Ressource ne fait pas sens pour l'élève
- ☐ Impact sur le temps moteur



Merci de votre attention

...

yoann.tomaszower@ac-creteil.fr
loic.le-meur@ac-creteil.fr

