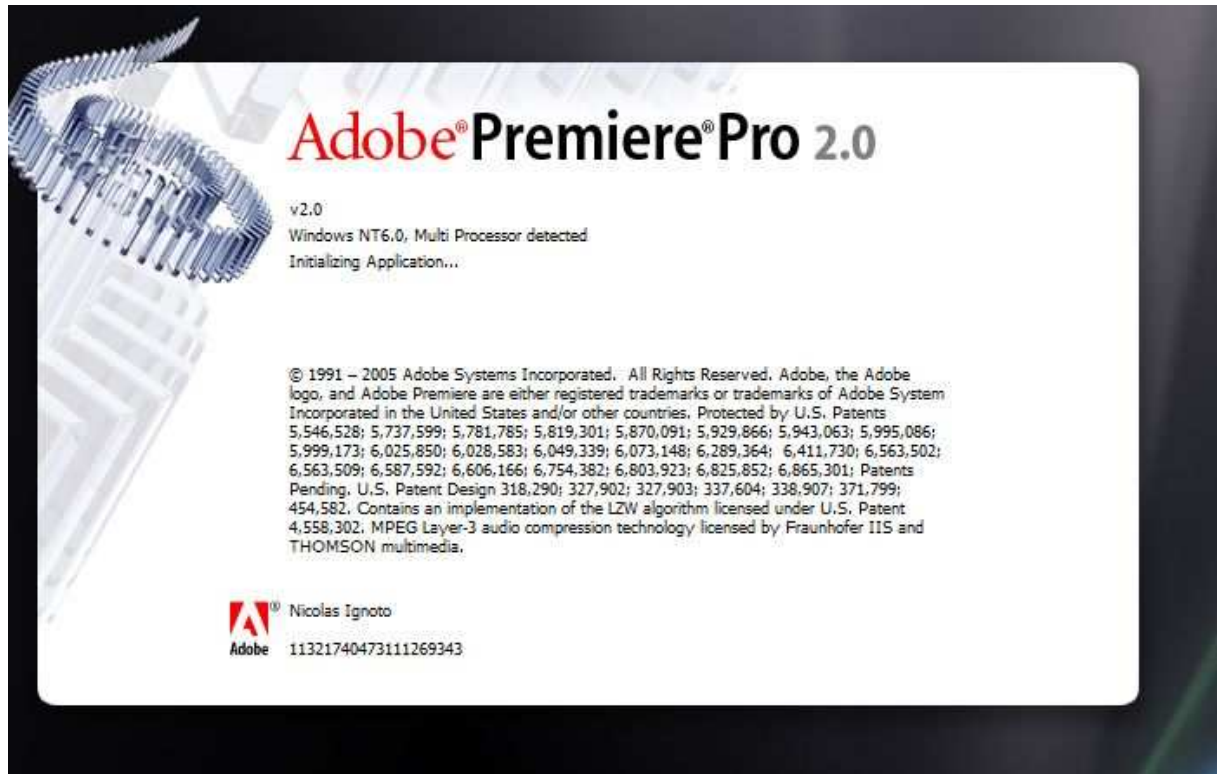


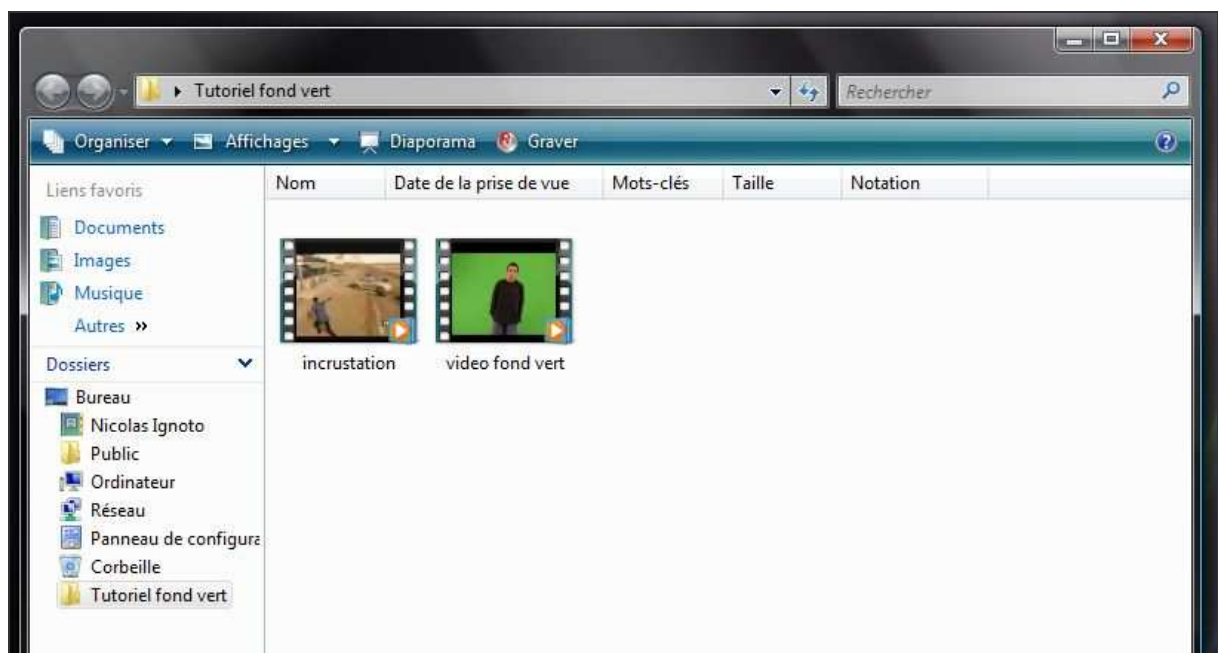
- Atelier incrustation vidéo fond vert -

Etapes sous « Adobe Première Pro 2.0 »

Logiciel Première Pro 2.0 :



Voici le dossier contenant votre vidéo sur fond vert et une vidéo d'incrustation :



Le dossier comprend la vidéo d'incrustation...

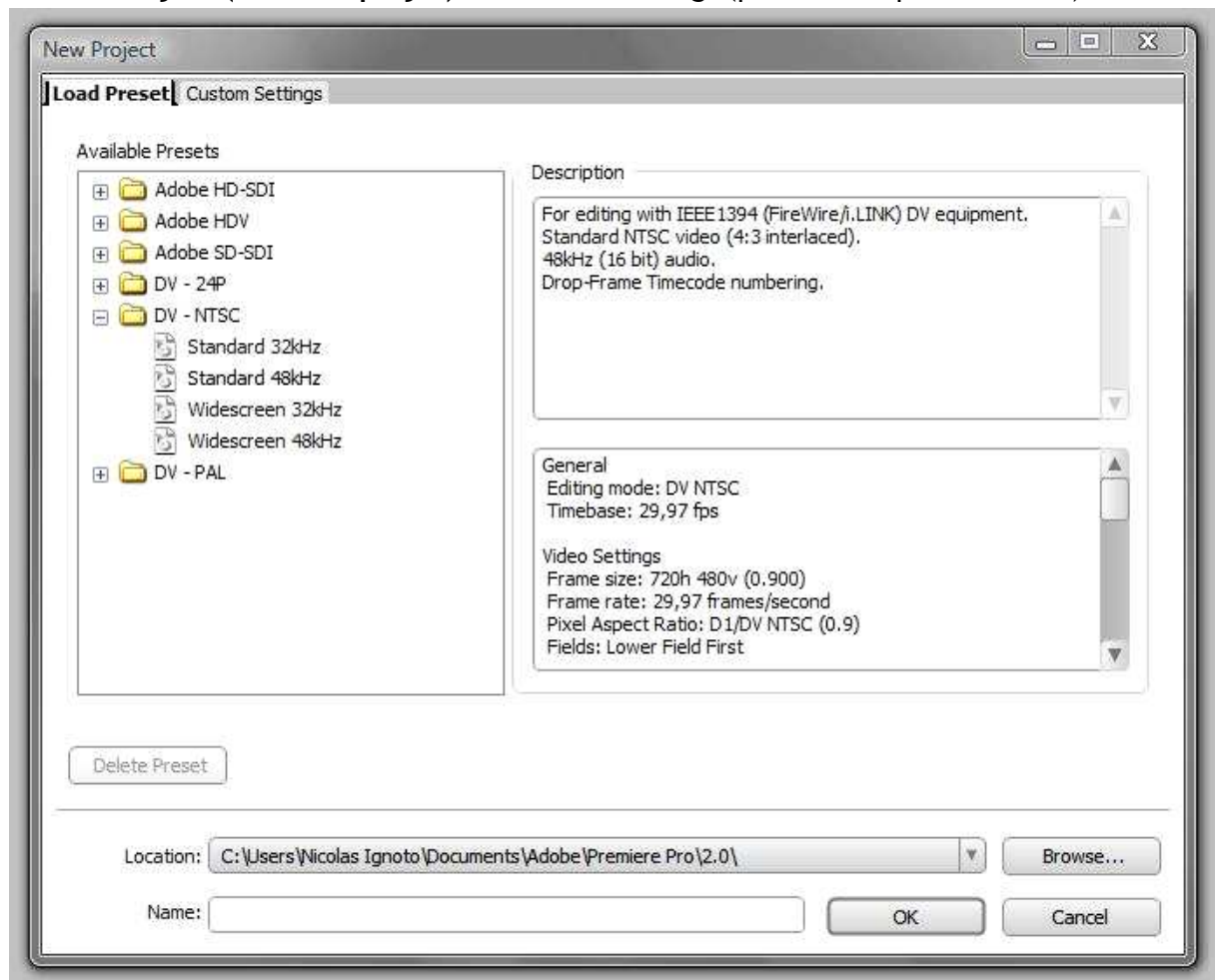


...et notre vidéo sur fond vert :

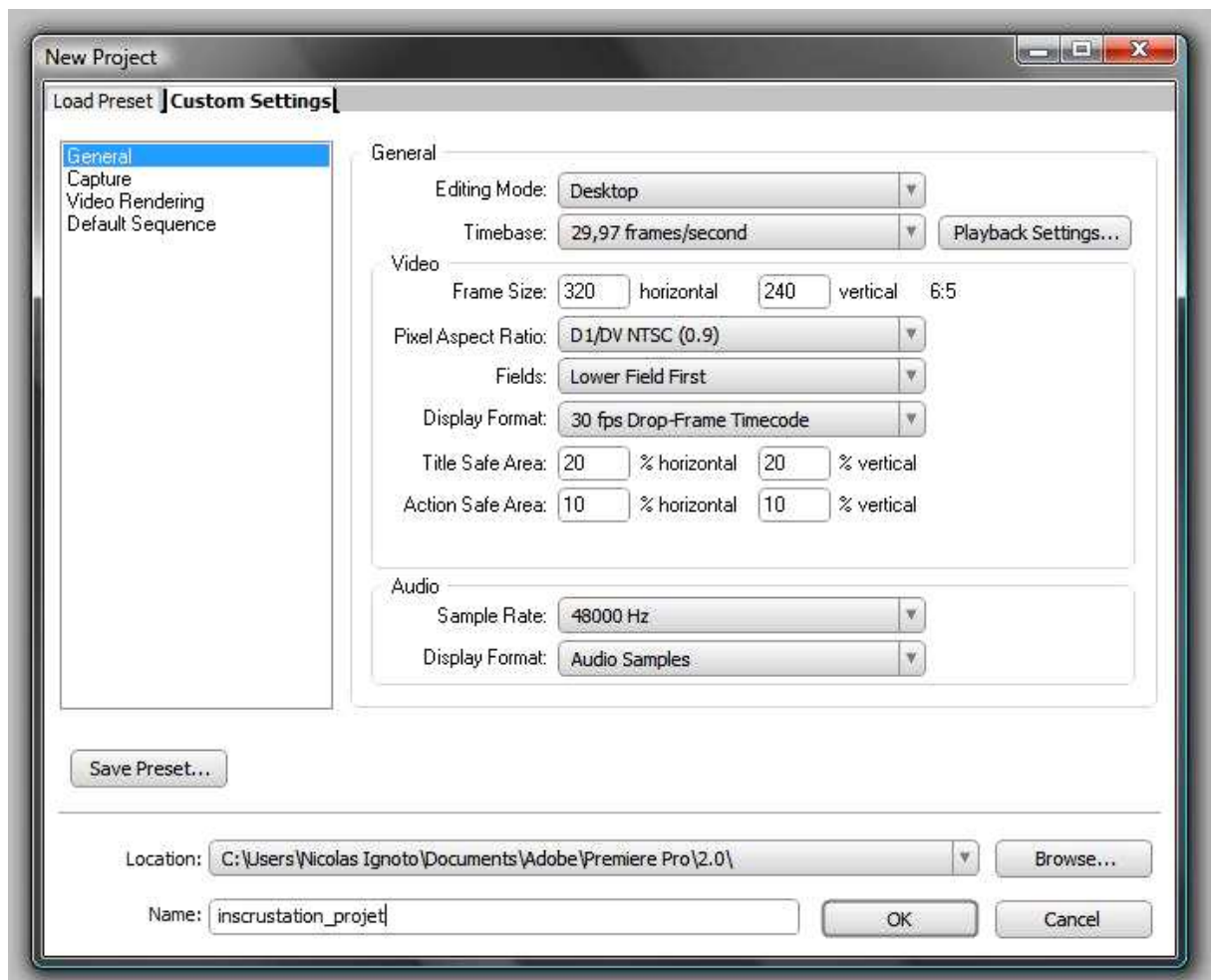


Pour réaliser cette incrustation nous utiliserons Adobe Premiere Pro en version 2.0

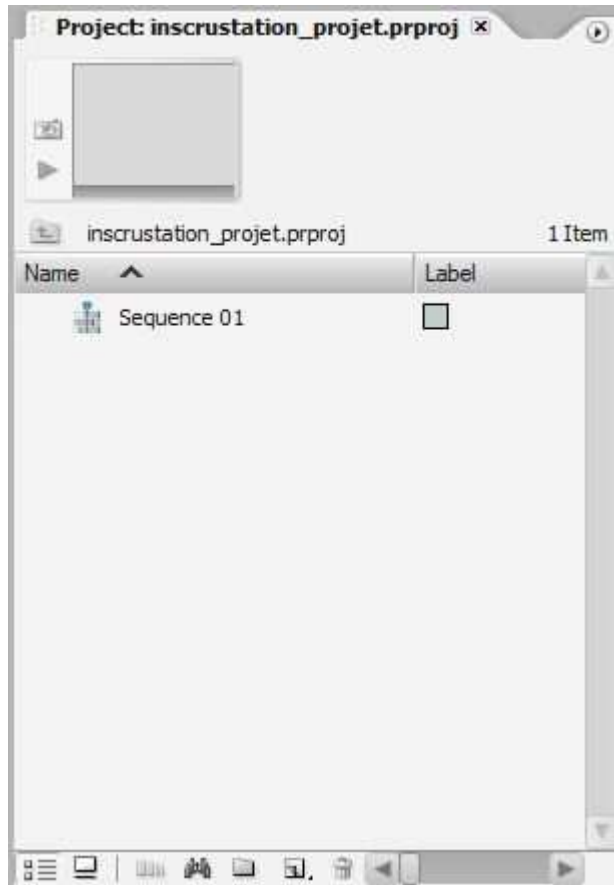
1. New Project (nouveau projet) => Custom Settings (paramètres personnalisés)



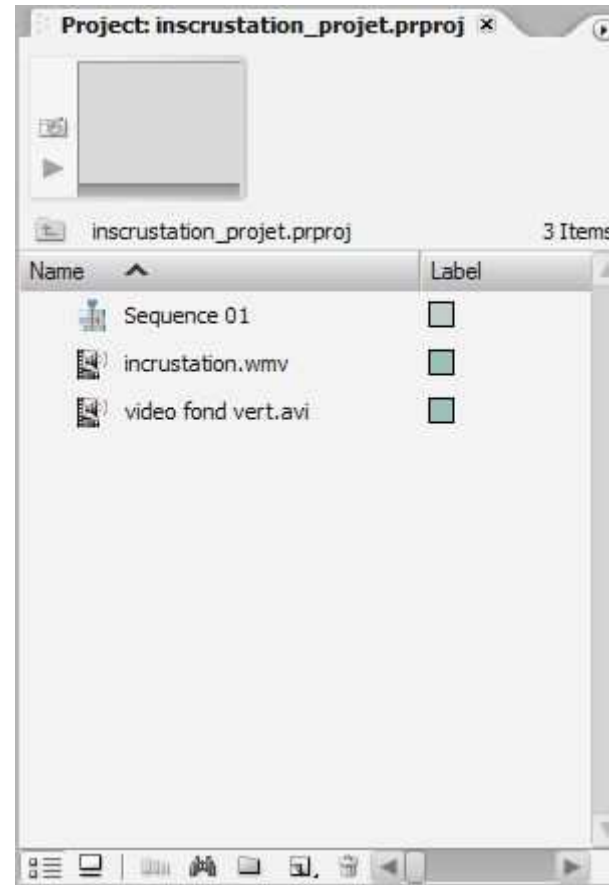
2. Régler la taille de la vidéo en fonction de celle souhaitée, les autres paramètres sont par défauts.



Le nom de notre projet vidéo sera « incrustation_projet » qui sera stocké dans le répertoire par défaut d'adobe.
Cliquer sur OK pour valider.



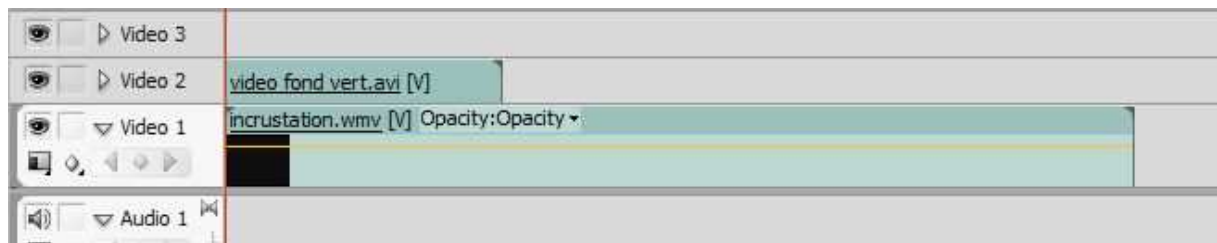
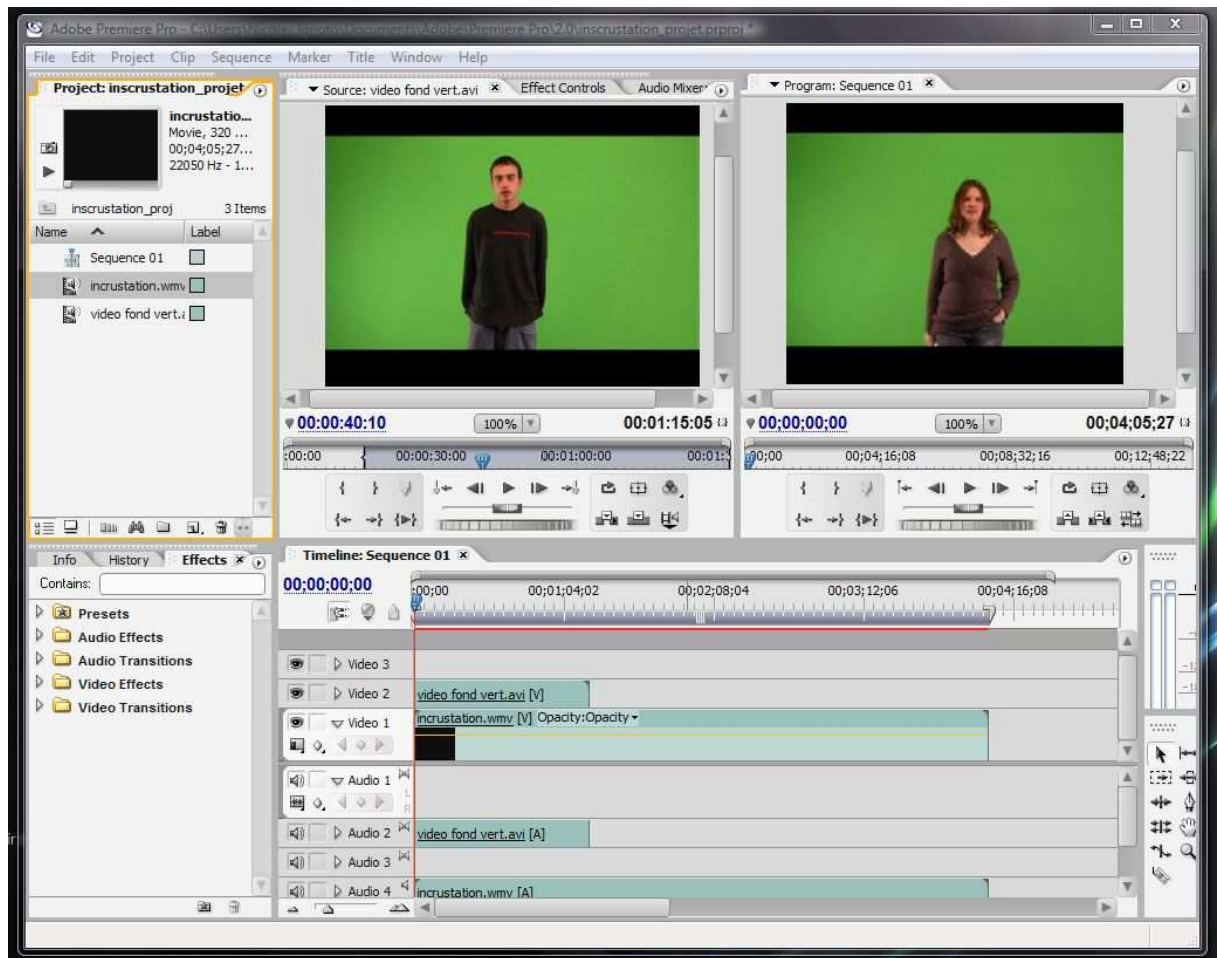
Le projet est actuellement vide.
Il faut à présent faire glisser vos deux vidéos, à savoir la vidéo d'incrustation et la vidéo sur fond vert.



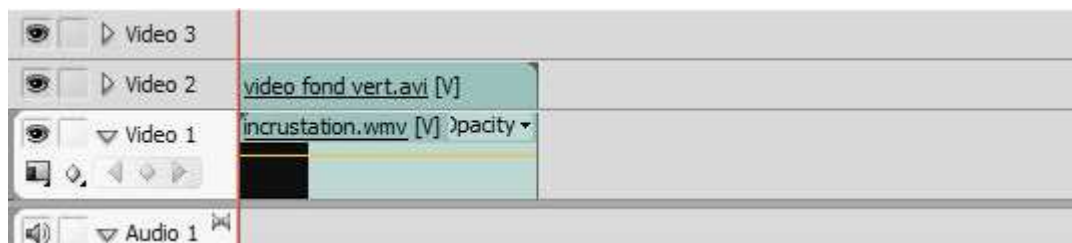
Faites maintenant glisser la vidéo sur fond vert dans la zone de séquence dans la zone vidéo 2



Puis faites glisser la vidéo d'incrustation dans la zone vidéo 1.



La vidéo d'incrustation est trop longue, il est donc nécessaire de l'adapter en conséquence.



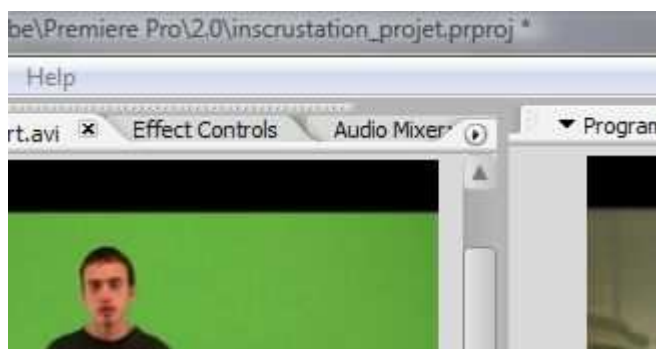
4. On peut maintenant ajouter le filtre « incrustation fond vert » qui se trouve dans « Effect =>Keying => Green Screen Key »

Pour cela faites glisser Green Screen Key sur la vidéo sur fond vert dans la Séquence.

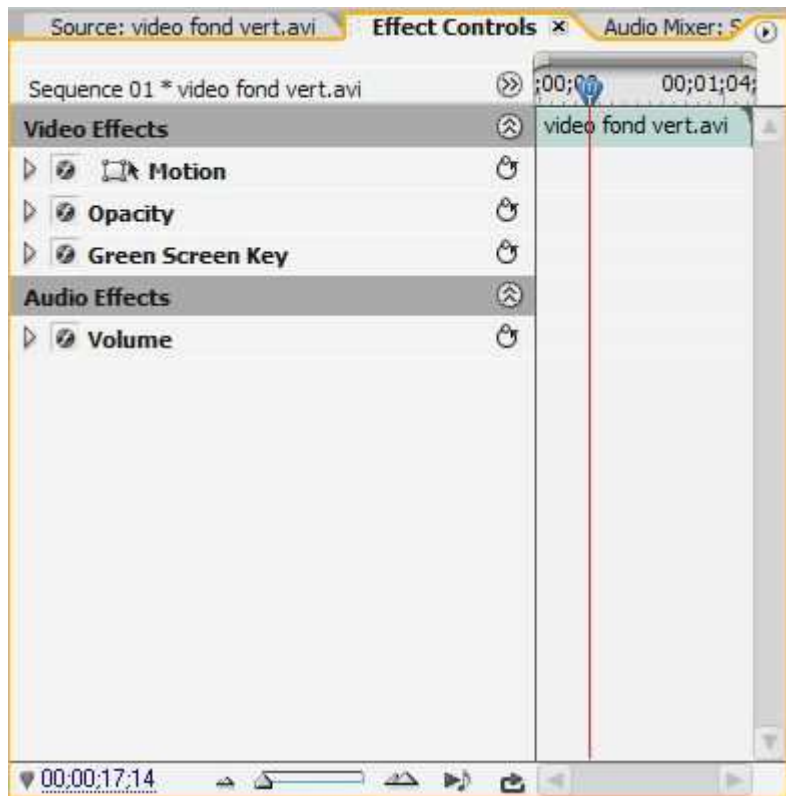


Dès lors, dans la prévisualisation de la séquence (en haut à droite), on peut voir que le vert de la vidéo tournée dans le studio correspond à présent à notre vidéo d'incrustation. Cependant comme vous pouvez le voir, l'image n'est pas parfaite, il reste encore des choses à modifier.

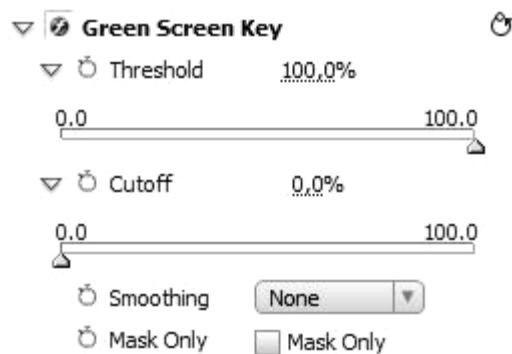
5. Pour cela rendez-vous dans « Effects Controls » ou Contrôle des effets.



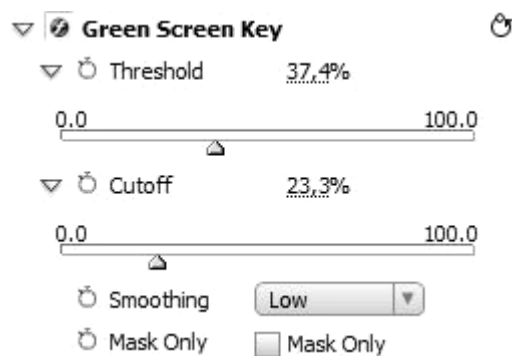
Double cliquez sur Green Screen Key



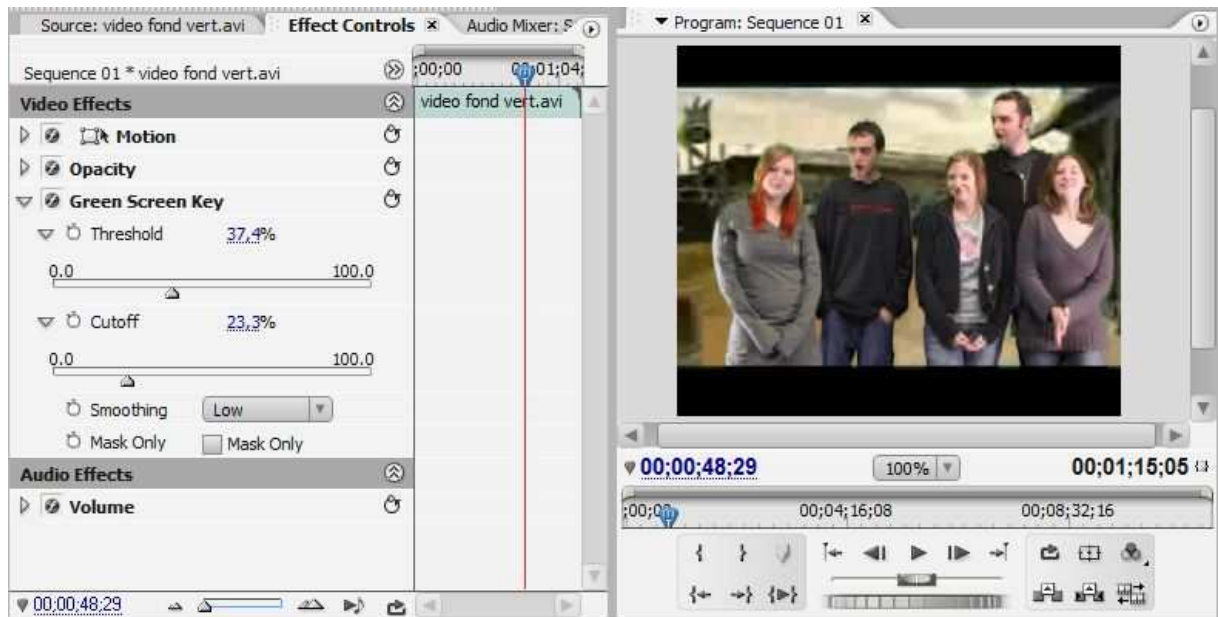
Les réglages par défauts sont Threshold (seuil) à 100% et Cutoff (coupure) à 0%



Les réglages dépendent bien sur de votre vidéo d'incrustation, pour notre exemple. Nous avons déterminé les réglages optimums que sont le seuil à 37,4 % et la coupure à 23,3 %. Avec une Smoothing Low (lissage léger).

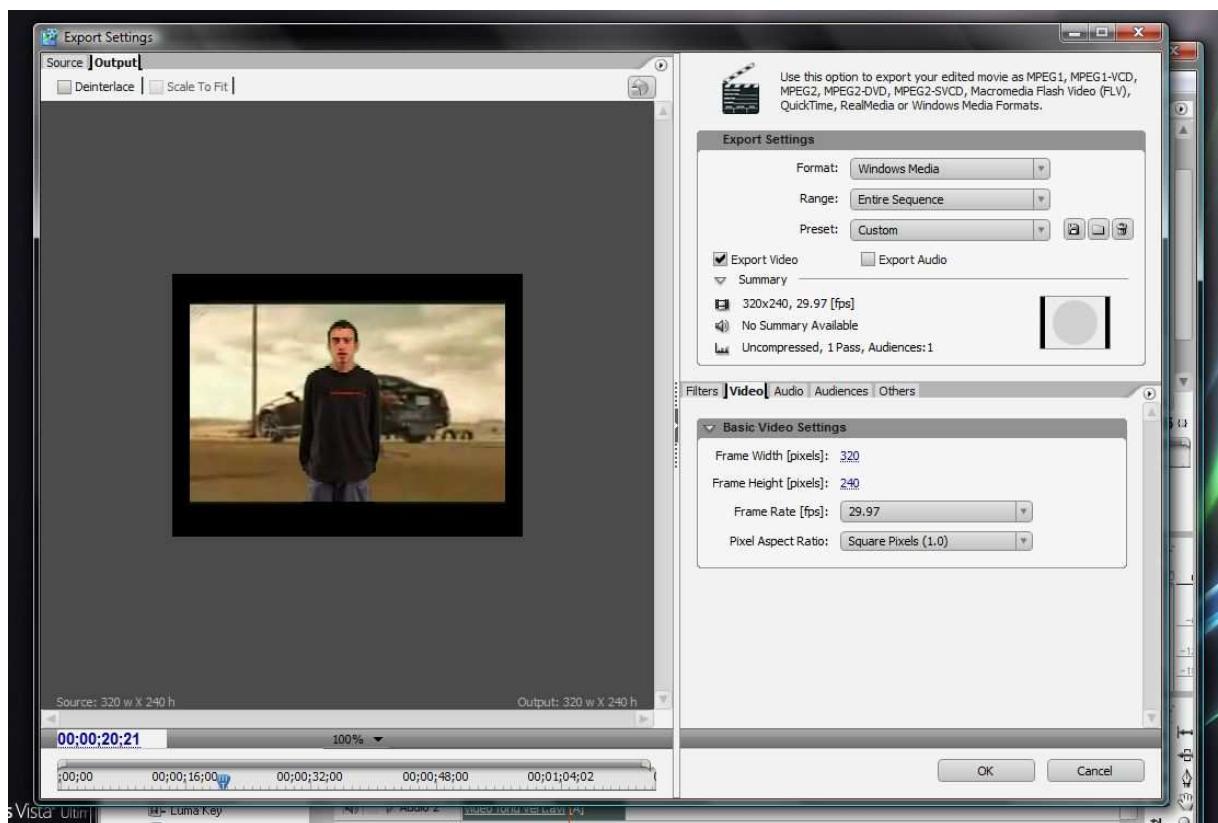


On obtient donc un meilleur résultat.



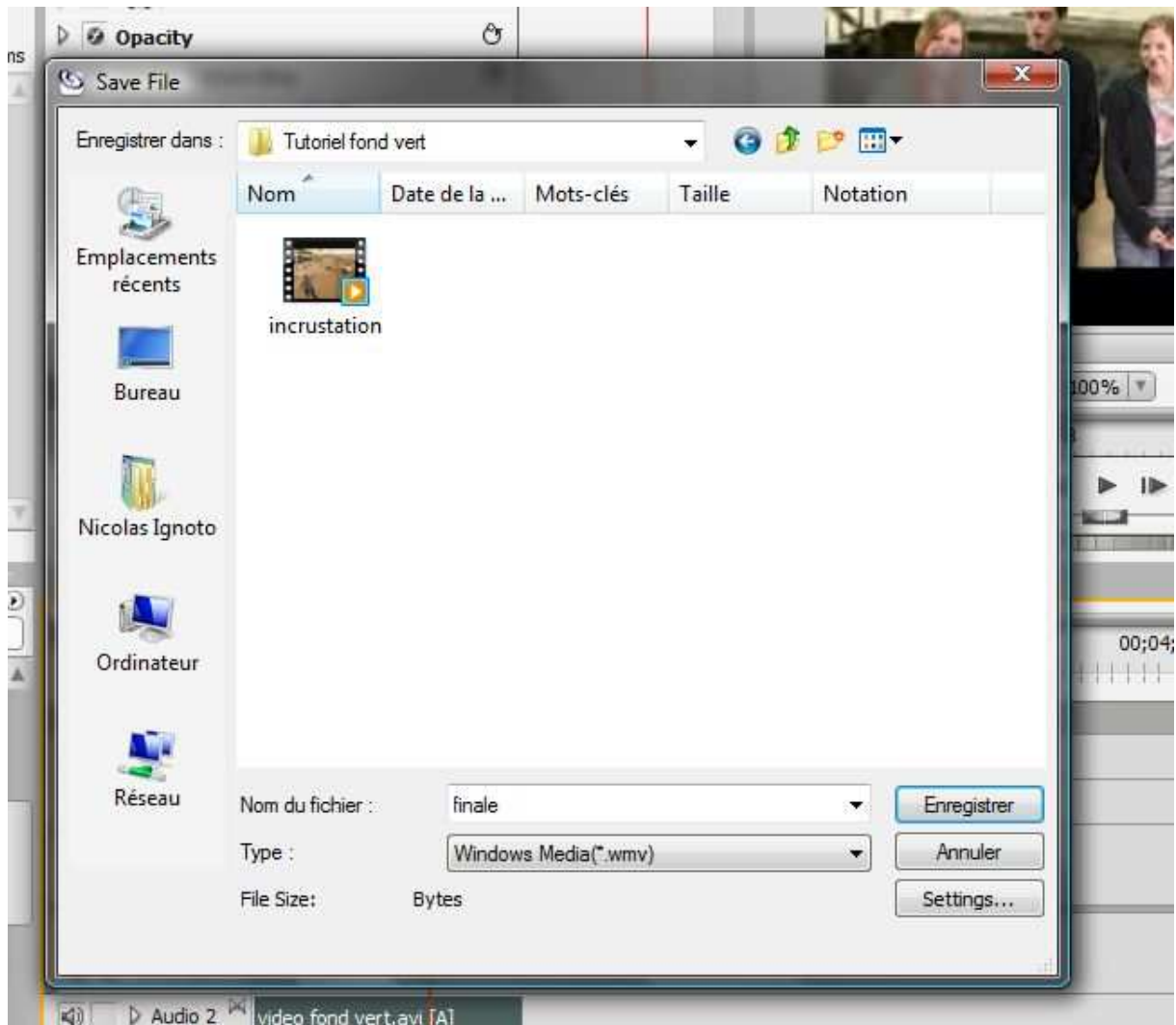
Nous pouvons maintenant exporter notre projet pour obtenir un fichier vidéo.

6. Pour cela faites Fichier => Exporter => Adobe Media Encoder (File => Export => Adobe Media Encoder)



Sélectionner le format Windows Media ou autre à votre guise, et spécifier la taille de la vidéo de sortie identique à votre production.

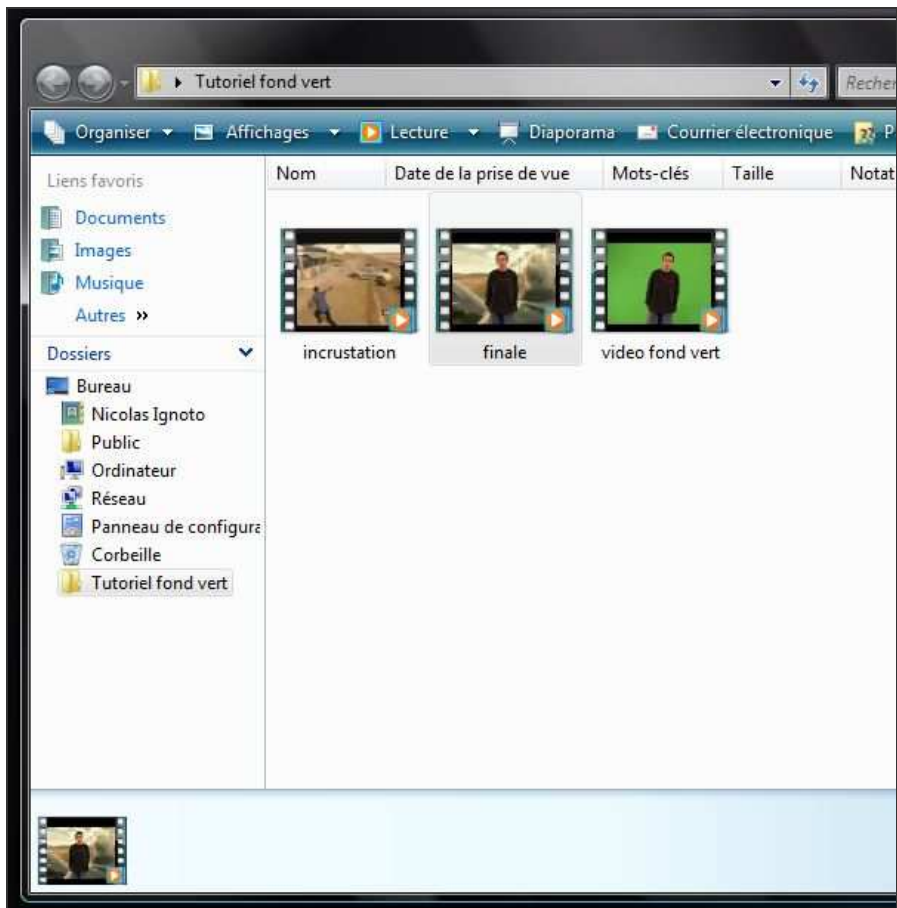
Puis valider.



7. Enregistrer votre vidéo dans le répertoire de votre production.



Le logiciel produit votre vidéo (peu prendre assez longtemps, cela dépendant de votre PC).



Vous pouvez maintenant visionner votre production dans un lecteur multimédia.